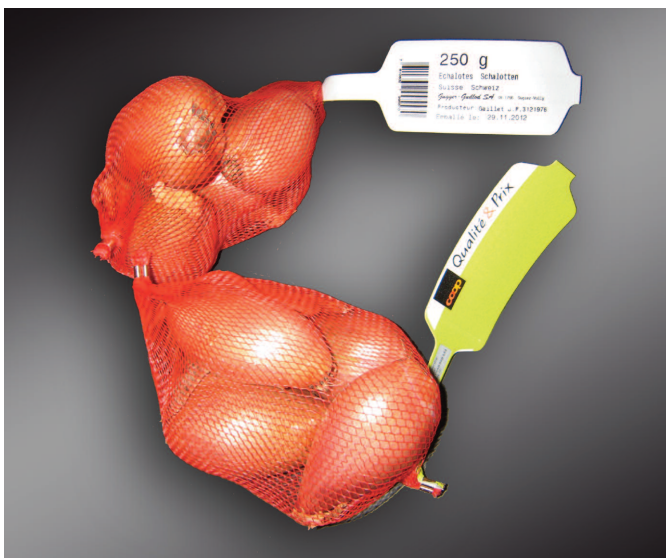
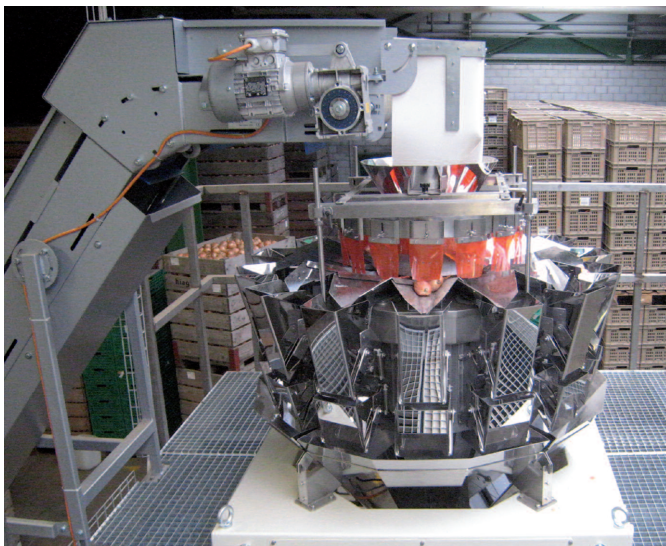


Produkte-Informationen

IN-SITE ist ein Informationsblatt der ULTRAMATIC AG, Winterthur, Lieferant von Zähl-, Wiege- und Verpackungsmaschinen für die Lebensmittelindustrie und für Früchte und Gemüse, Gemüseverarbeitungsmaschinen sowie Geräten zur Qualitätssicherung. In loser Reihenfolge berichten wir über interessante Projekte und Neuheiten rund um unsere Tätigkeit.

Yamato ADW-510A für Zwiebeln und Schalotten

Eine neue Anwendung im Gemüsebereich beschreibt unser Kunde mit dem Kauf einer 14-Kopf Yamato. Diese kompakte Rundkopf-Waage wird eingesetzt, um 250 g Schalotten oder 4 Stück Zwiebeln zu verwiegen.



Inhalt:

- Yamato ADW-510A für Zwiebeln und Schalotten
- Yamato ADW-O-624 MD für 6-Mix
- Nemesis Preisrechner für Früchte und Gemüse
- Nemesis Checkweigher für Selleriesalat
- Preferred Packaging Seitenschweissmaschine ZED
- Sormac Karborundschäler CRP-12
- Sormac Absackwaage für Rohkost AFW-40
- ABV Computerwaage für geschälte Kartoffeln



Wegen des grossen Stückgewichts der Zwiebeln wurden verstärkte Wiegezellen eingebaut, welche die Lebensdauer verlängern und eine hohe Gewichtsgenauigkeit garantieren. Als Verpackungsmaschine wird ein Vertikal-Netzklipper eingesetzt. Durch Verwendung eines elastischen Kunststoffnetzes werden die Packungen sehr straff. Die Waage kann gleichzeitig 2 Netzklipper beschicken und bis 70 Packungen pro Minute erstellen.



Yamato ADW-O-624 MD für 6-Mix

Einem grossen Kunden durften wir letztes Jahr eine weitere 6-Mix Anlage für gewickelte Schokolade liefern. Das Herzstück ist die neue Yamato 24-Kopf Waage der Serie Omega. Diese Waage ist weltweit die modernste Mehrkopfwage. Sie ist mit starken und reaktionsschnellen Vibratoren ausgerüstet sowie mit geschützten Hochleistungs-Wiegezellen, hat eine neue, leicht zu reinigende Behälterform und der Energieverbrauch konnte massiv reduziert werden. Dank einer vielseitigen Steuerung können bis zu 6 unterschiedliche Gewichte und Produkte in nachfolgende Maschinen abgeworfen werden.



Nemesis Preisrechner für Früchte und Gemüse

Diese Preisrechner sehen nicht nur gut aus, sondern lassen sich auch mit der neuen Touch-Screen Steuerung einfach bedienen. Mit dem Drucker können alle gängigen Etiketten bedruckt werden. Mittels Luftstoss werden sie zielgenau auf die Packung gebracht. Die Etikettierung der Produkte ist dabei von allen Seiten möglich.



Nemesis Checkweigher für Sellarisalat

Diese Kontrollwaage kontrolliert, ob genügend Gewicht im Behälter ist und gibt dem nachfolgenden Flüssigkeitsfüller ein Signal, wenn das Sollgewicht nicht erreicht ist. Ist die Packung zu stark fehlgewichtig wird sie ausgestossen. Diese Anlage kontrolliert 60 Schalen pro Minute.



Preferred Packaging Seitenschweissmaschine ZED

Diese neu entwickelte Verpackungsmaschine ist für kleinere Betriebe und kleinere Mengen abzupackender Produkte in Beutel gedacht. Sie wird manuell beschickt und eignet sich u.a. für Brote, Backwaren etc., aber auch für loses Gemüse sowie lange oder runde Produkte. Mit der unten liegenden Schweissnaht kann sie auch Schalen verpacken. Der Clou an der Maschine ist die in der Neigung verstellbare Schweisseinheit von horizontal bis fast vertikal. Dank der kontinuierlichen Durchlaufschweissung können Beutel in jeder gewünschten Länge produziert werden.

Eine Demo-Maschine steht in unserem Betrieb.



Sormac Karborundschäler CRP-12

Bis eine geschälte Kartoffel ganz oder geschnitten auf dem Teller liegt, hat sie schon viel erlebt. Nach der Ernte wird sie auf die Grösse kalibriert und gewaschen. Dann gelangt sie in eine Karborundschälmaschine. Dort liegt sie auf einem halbrunden Bett aus schnell drehenden, mit Karborund beschichteten Walzen und wird mit einer langsam drehenden Förderschnecke zum Auslauf geschoben. Durch die Rotation der Walzen dreht sie sich auf alle Seiten und die Schale wird so

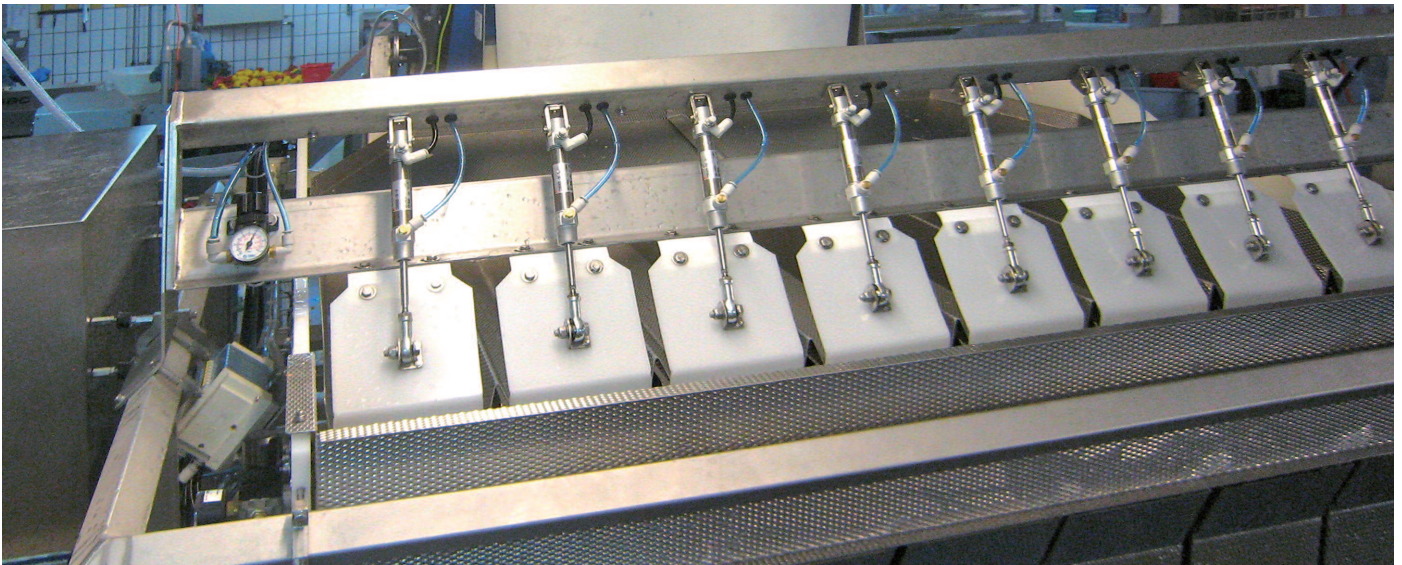


überall abgeraspelt. Dann verlässt sie schön geschält die Maschine. Je nach Verwendung bleibt sie ganz und wird messergeschält oder wird in Scheiben oder Würfel geschnitten.

Sormac Absackwaage für Rohkost AFW-40

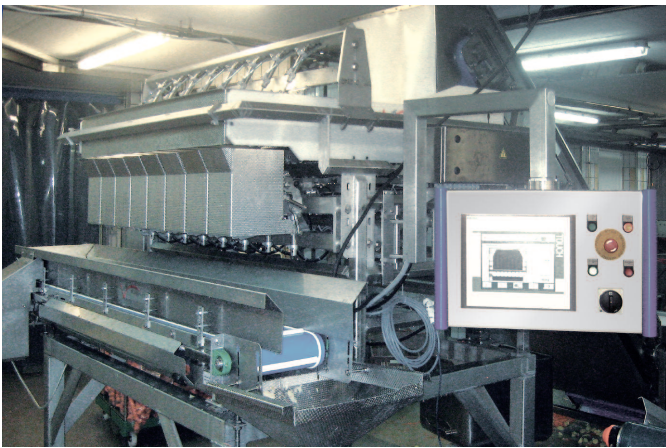
Müssen geschälte Kartoffeln oder Karotten in 10 kg Beutel gepackt werden, so hat Sormac dafür eine ideale Absackwaage. Das Produkt wird in den Trichter geleert, von wo ein breites Band mit versetzt angebrachten Mitnehmern das Produkt in eine grosse Wiegeschale fördert. Kurz vor dem Erreichen des Sollgewichts wird die Bandgeschwindigkeit für die Feindosierung automatisch reduziert. Elektronische Wiegezellen und eine einfach zu bedienende Steuerung garantieren eine hohe Leistung und gute Gewichtsgenauigkeit. Durch einen Auslauftrichter gleitet das Produkt direkt in den aufgespannten Beutel.





ABV Computerwaage für geschälte Kartoffeln

Ein Hersteller erstklassiger Convenience-Produkte hat sich für eine 10-Kopf Linearwaage von A&B Manufaktur entschieden. Diese Waage hat speziell grosse Behälter, um damit bis 10 kg pro Abwurf zu wiegen. Die Rinnen und Behälter können demontiert werden und die ganze Waage ist in Edelstahl hergestellt. Selbst die Steuerung ist «wasserdicht», denn nach jeder Produktion muss die Anlage sauber gewaschen werden. Beschickt wird die Waage direkt von einem Paloxenkipper, der das Produkt kontrolliert in den Elevator kippt.



I N T E R N

Dank langjähriger Erfahrung und in Zusammenarbeit mit namhaften internationalen Lieferbetrieben, sind wir in der Lage, nicht nur Einzelmaschinen, sondern auch grössere Projekte zu planen und schlüsselfertig zu liefern.

Mehr Auskünfte?

Für weitere Informationen stehen wir Ihnen jederzeit gerne zur Verfügung.

ULTRAMATIC AG
 Hintermühlenstrasse 6
 CH-8409 Winterthur
 Tel. +41 (0) 52 242 85 27
 Fax +41 (0) 52 242 41 40
www.ultramic.ch

Beratung Verkauf Service

